



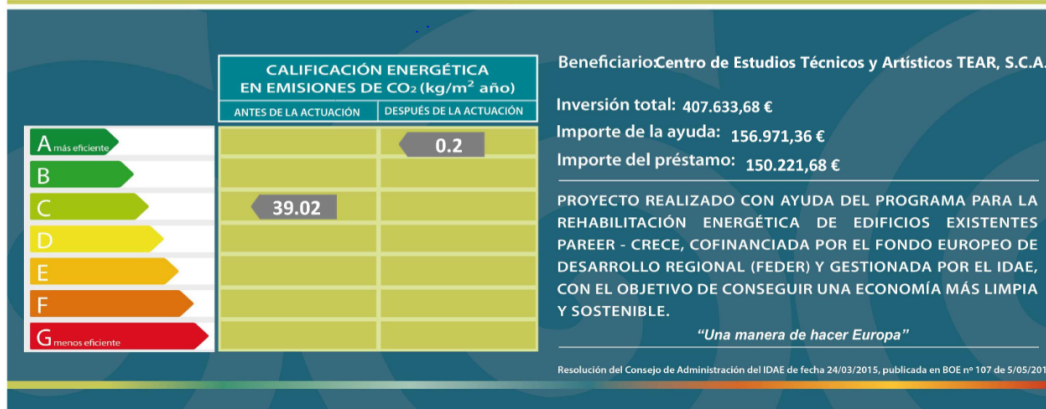
**UNIÓN EUROPEA**  
Fondo Europeo de Desarrollo Regional  
(FEDER)



**Programa**  
**PAREER+crece**

Ayudas para la Rehabilitación  
Energética de Edificios  
**IDAE**

## Rehabilitación energética CES Ramón y Cajal



### PROYECTO REHABILITACIÓN ENERGÉTICA CES S. RAMÓN Y CAJAL

**Gracias al apoyo financiero de la Unión Europea (FEDER) y al Programa PAREER+crece hemos podido realizar la mejora energética de nuestro edificio e instalaciones.**

**Como centro educativo de formación profesional y además concertado, no podemos dejar a un lado nuestro compromiso con la Economía Sostenible. Estamos comprometidos con el Medio Ambiente, pero sobre todo lo estamos con nuestro alumnado presente y futuro, y para eso lo único que se puede hacer es gestionar los recursos públicos que nos facilita la Administración, para seguir prestando el servicio con las mayores garantías posibles.**

**Y así en nuestro 40 aniversario que se cumple en este 2019 no podíamos dejar pasar la oportunidad de mostrarnos cómo ha quedado el centro tras el esfuerzo realizado. Y además, aprovechamos la ocasión para agradecer su trabajo a las empresas colaboradoras que han hecho posible este trabajo, y muy especialmente al IDAE como organismo gestor del apoyo financiero FEDER de la UE, que sin el mismo no hubiera sido posible haber acometido este proyecto de rehabilitación energética.**

**¡A continuación detallamos y os mostramos como ha quedado todo!**

**Se ha mejorado la envolvente térmica del edificio sustituyendo los cerramientos a modo de corredera de aluminio por otros de PVC con sistema oscilobatiente que son mucho más eficientes.**

**Se han sustituido las luminarias existentes de tubos fluorescentes y lámparas incandescentes por luminarias eficientes de bajo consumo de tecnología LED.**

**Se ha sustituido la antigua caldera de gasoil por una nueva de Biomasa.**

**Gracias a la ejecución de este proyecto hemos pasado de una calificación energética "C" en emisiones de CO<sub>2</sub> a una calificación energética final "A", siendo en la práctica el edificio nulo en emisiones de CO<sub>2</sub> km<sup>2</sup>/año.**